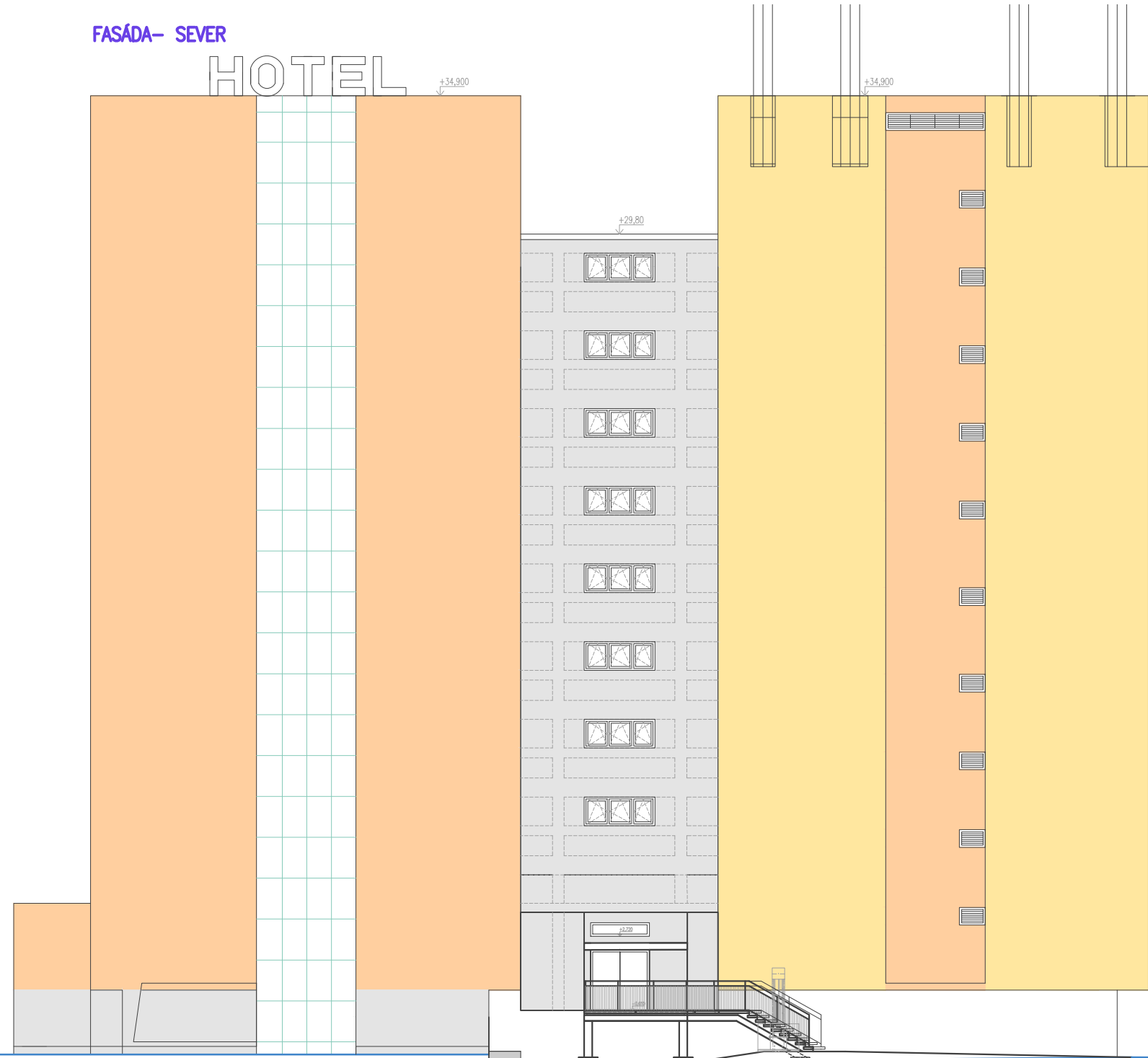


FASÁDA- SEVER

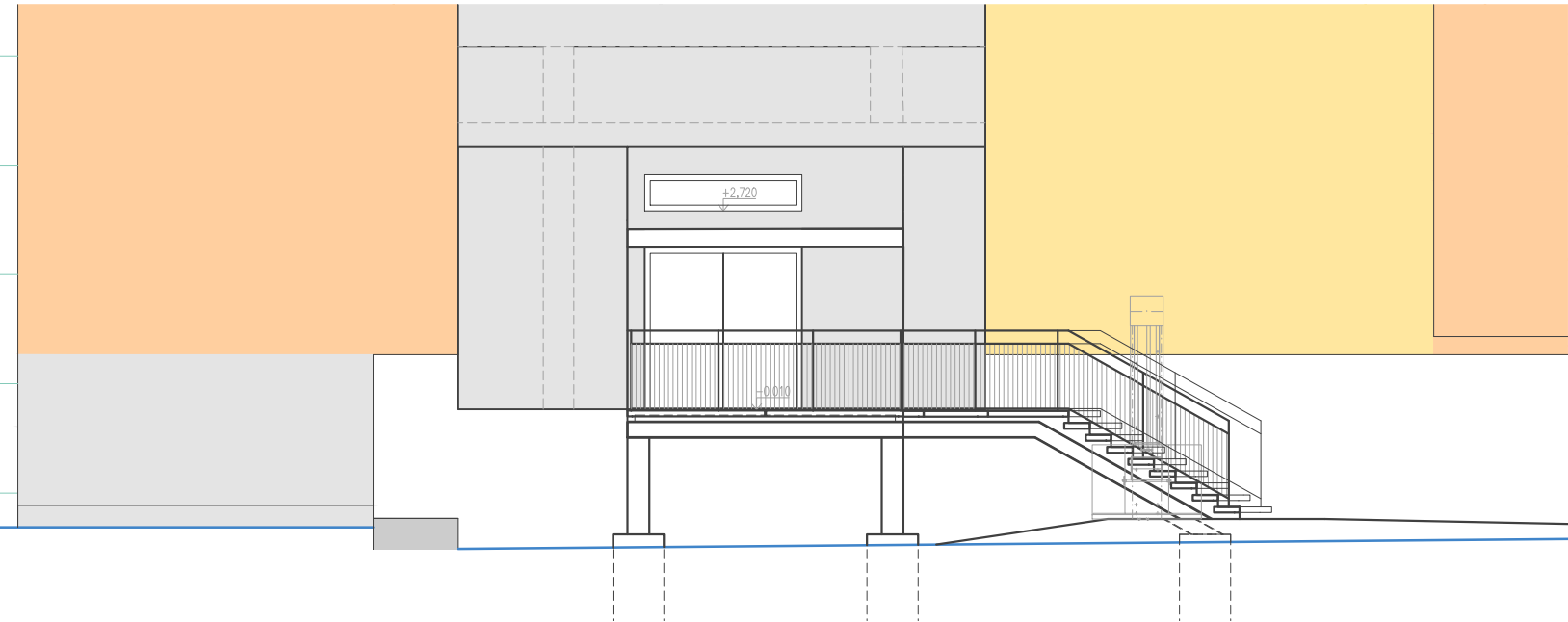
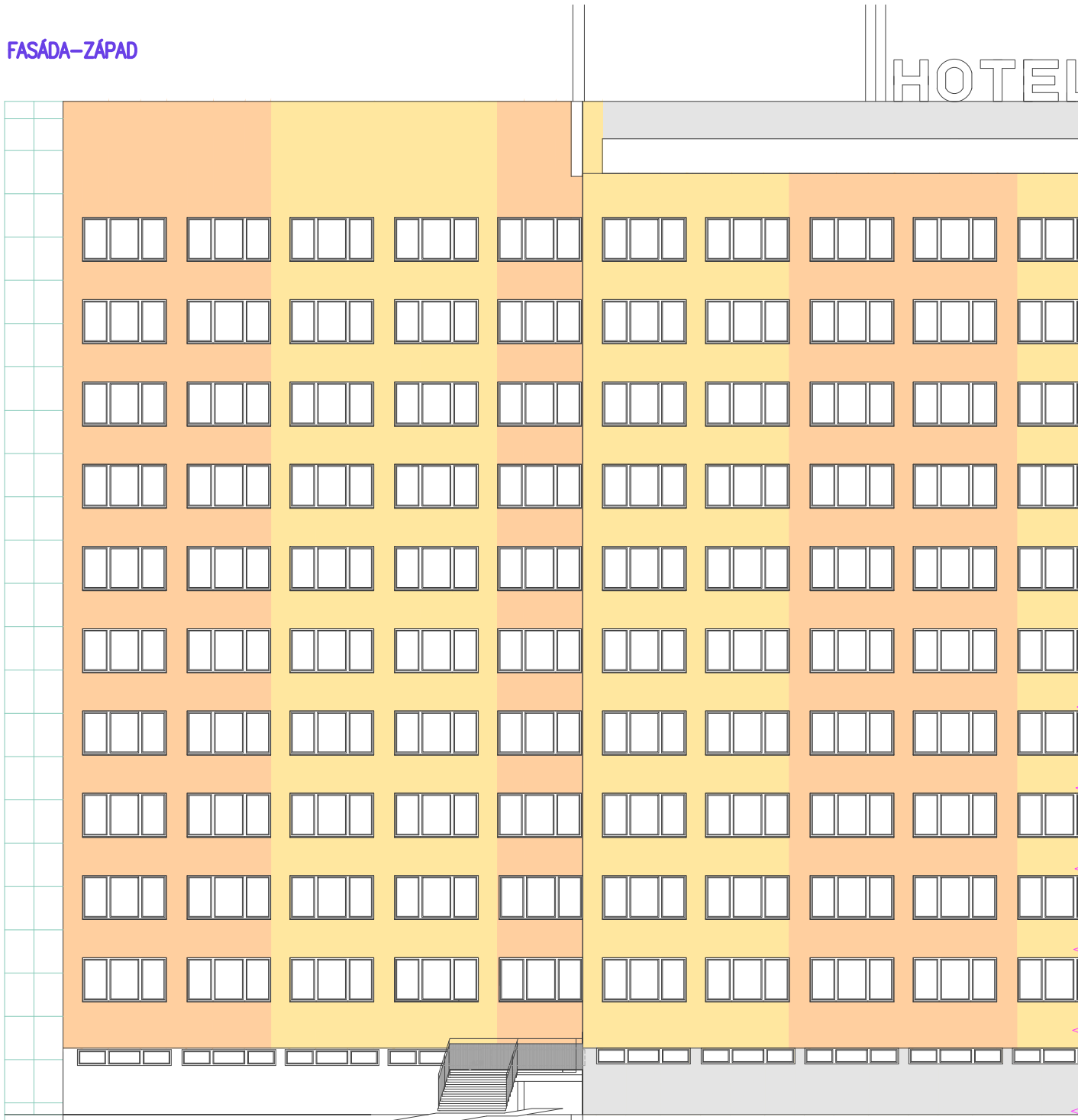
HOTEL



POHLED NA VSTUP OD SEVERU (M1:100)

FASÁDA-ZÁPAD

HOTEL



Vypracoval	Odpovědný projektant:	Vedoucí projektant:	Paré:	
Václav Janoušek	Václav Janoušek	Ing. František Kozubík		
Investor: MASARYKOVA UNIVERZITA		Místo: (SKM)	Formát: A3	
Žerotínovo nám. 617/9, 601 77 Brno		BRATŘÍ ŽURKŮ 5, BRNO	Datum: 05/2023	
Akce: OPRAVA VSTUPNÍ RAMPY, DVEŘÍ A ZÁZEMÍ			Stupeň: DPS	Zakázkové číslo: 2023-506
			Stupeň: 2023-506-DPS-D11-505	
Objekt/část: –			Měřítko: 1:200	Č. v. 505 (rev.05/23)
Objekt/část: D.1.1 Architektonicko-stavební řešení				
Obsah: POHLEDY - NOVÝ STAV				
-				